

1 ter, rue du commerce
01460 PORT

Tél. 04 74 12 07 80
Fax 04 74 12 01 98

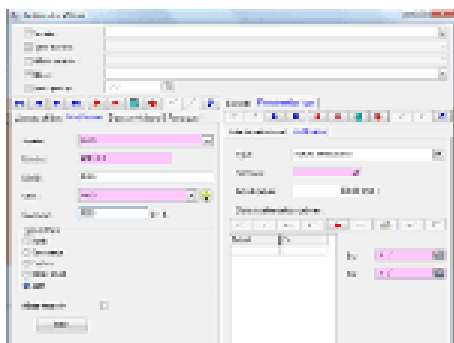
E-mail : contact@amdi01.com

GestQuo est un logiciel de suivi d'affaires, permettant de suivre le temps passé pour chacune de vos affaires clients..

Gestion des affaires

Création des affaires clients :

- Les affaires sont caractérisées par un numéro et un libellé.
- Gestion de l'état de l'affaire : Devis, commande, facture ou autre.
- Suivi des factures clients.
- Suivi du prévisionnel par type de tâches.

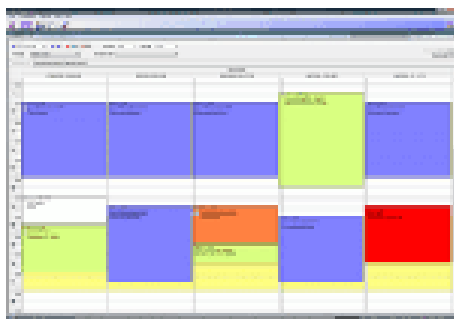


Liste des affaires

Suivi des heures

Chaque personne a accès à un planning :

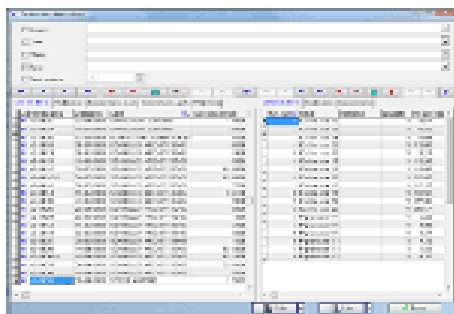
- Suivi graphique du temps passé pour chaque affaire.
- Les différentes tâches peuvent être affichées avec des couleurs différentes.
- Pour chaque tâche sur le planning : possibilité de mettre un numéro d'affaire et/ou client, un type, une date de début et de fin, ainsi que les coûts (km, frais d'essence, frais restaurants, etc.).
- Affichage par journée, par semaine, par mois.



Suivi des heures travaillées

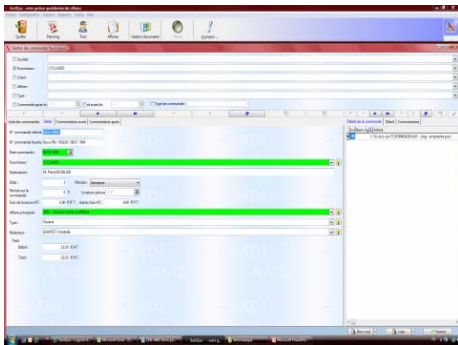
Devis

- Gestion des devis clients sur les affaires.
- Suivi des devis sur l'affaire.
- Incrémentation automatique du numéro de devis.
- Commentaires avec mise en forme (gras, italique, ...).
- Impression du devis paramétrable.



Création des devis

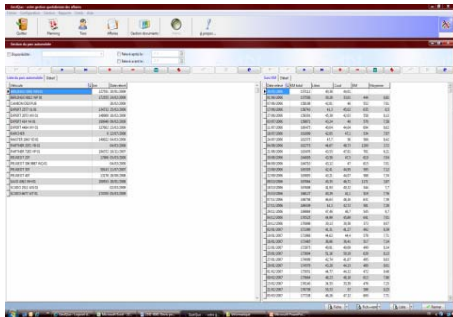
Commandes



Détail d'une commande

- Suivi des commandes fournisseurs sur les affaires.
- Suivi des commandes sur l'affaire.
- Incrémentation automatique du numéro de commande.
- Commentaires avec mise en forme (gras, italique, ...).
- Impression des commandes paramétrables.
- Livraison partielle.
- Affectation d'une commande à une ou plusieurs affaires.
- Suivi des factures fournisseurs.
- Transformation d'une commande en une ou plusieurs factures.

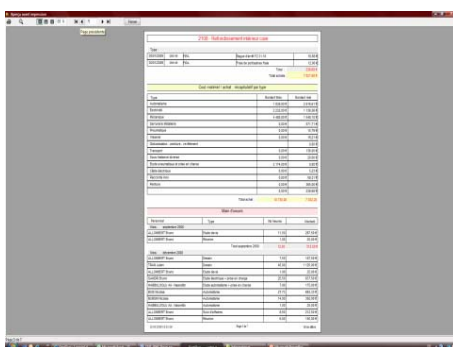
Autres informations



Gestion des véhicules de société

- Gestion multi-sociétés : plusieurs sociétés peuvent être suivies dans le même logiciel.
- Gestion des conditions de règlements.
- Suivi des véhicules : km et coût du véhicule .
- Suivi des consommations téléphoniques.

Rapports



Bilan d'une affaire

- Nombreux rapports de suivi d'affaires.
- Impression des heures travaillées : entre 2 dates, sur une affaire, sur un type de tâches, ...
- Bilan d'une affaire : suivi des heures passées sur l'affaire (cumulées par mois), bilan des achats, bilan des frais, comparatif avec le prix de vente, ...
- Bilan des coûts entre 2 dates.
- Bilan par type de tâches.
- Liste des achats.
- Rapport prévisionnel.
- Graphique des meilleurs clients.

...

Site Internet : www.amdi01.com